

Plano de Evacuação e Instruções Gerais de Segurança



Plano de Evacuação e Instruções Gerais de Segurança

Sinal de Alarme

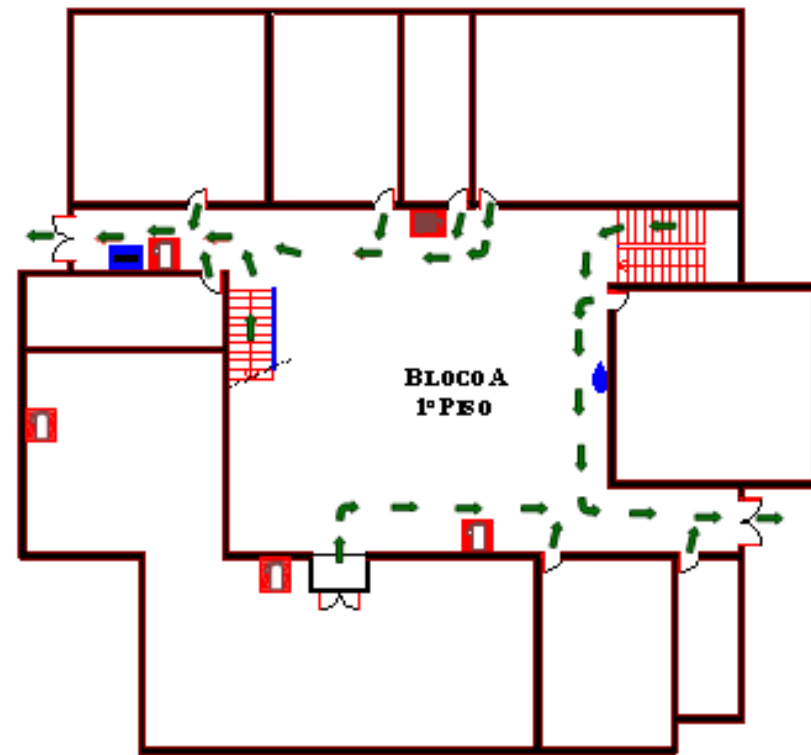
Se houver uma situação de emergência na Escola, soará um sinal acústico convencionado, **que deverá ser identificado por todos.**

Caso ocorra uma emergência na escola, em vez do toque contínuo, será accionado um sinal sonoro intermitente – **três toques da campainha de 10 segundos cada, interrompidos por pausas.**



Duas Saídas

Procura conhecer as duas saídas do bloco onde te encontras, assim como o percurso de evacuação a realizar em caso de evacuação urgente.



Plano de Evacuação e Instruções Gerais de Segurança

Chefe de Fila e Cerra-Fila

A coordenação da evacuação é feita pelo professor e por um aluno previamente escolhido.

Um **aluno** (delegado de turma) é o **chefe de fila** e o **professor** é o **cerra-fila**, isto é, o último a sair.

chefe de fila



cerra-fila

Material Escolar

Em caso de evacuação urgente, não te preocupes com o material escolar.

Sai e não voltes para trás.



Plano de Evacuação e Instruções Gerais de Segurança

Fila Indiana

- ✓ Todos os alunos devem sair em fila indiana, sem corridas, mas em passo apressado e encostados à parede.
- ✓ Devem ser seguidas as setas indicativas do caminho de evacuação.



Sinaleiro

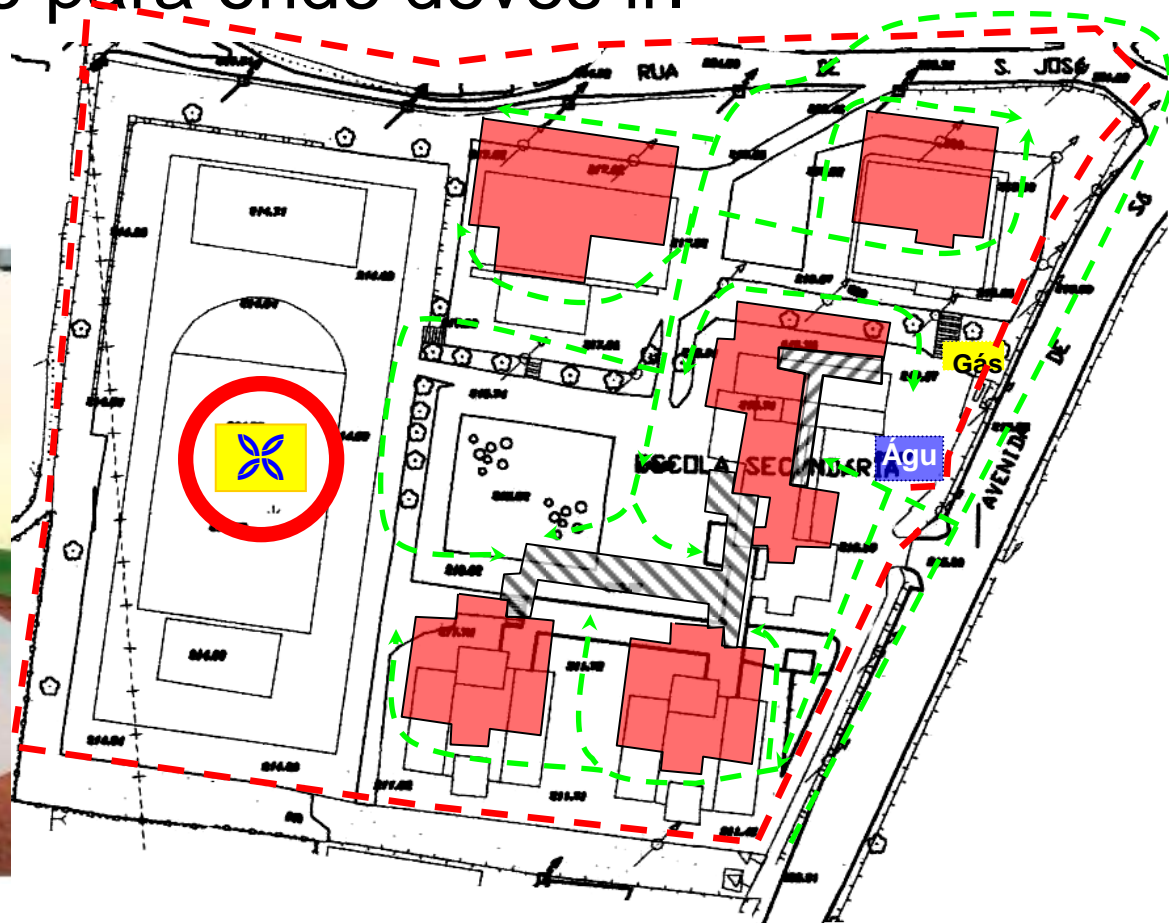
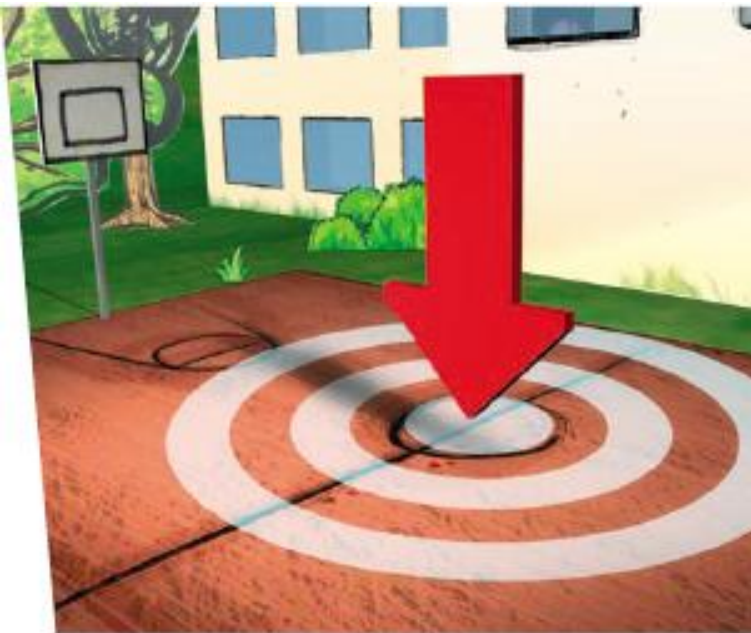
- ➡ Não pares nas saídas.
- ➡ Nos pontos críticos (escadas e saídas) há um sinaleiro. Segue sempre as suas instruções.
- ➡ Nunca deverás voltar atrás.



Plano de Evacuação e Instruções Gerais de Segurança

Ponto de Encontro

Em caso de evacuação, a tua Escola tem um local de reunião combinado para onde deves ir.



Mantém-te no Ponto de Encontro

Deves manter-te sempre no local de reunião, juntamente com os teus colegas de turma e professor, até serem dadas outras instruções pelo teu professor ou pela direcção da escola.



Obrigado pela vossa atenção.

